

MEMORIA DE
CALIDADES

“VILLA ECO WHITE”

If you dream it, we do it



VILLAS ECO

ECOLOGICAL BUILDING

Grupo Integral & Nature Eco S.L
B16820367
Avenida Flor de Loto 2
Cancelada, Estepona

www.villas-eco.com



Edificación

Grupo Integral & Nature Eco S.L
B16820367
Avenida Flor de Loto 2
Cancelada, Estepona.

www.villas-eco.com



CIMENTACIÓN Y ESTRUCTURA

La cimentación se ejecutará con hormigón armado y la estructura (steel frame) salvo algún elemento puntual, respetando la normativa vigente y el Código Técnico de la Edificación.

La cimentación estará ejecutada de acuerdo con los resultados del estudio geotécnico.



CUBIERTAS

Para garantizar el mejor aislamiento térmico e impermeabilidad se realizarán cubiertas planas invertidas, impermeabilizadas y aislamiento con planchas rígidas panel sandwich ecológico

El acabado de la cubierta plana será de grava en zonas no transitables y solado cerámico antideslizante en zonas transitables.



FACHADAS

La fachada exterior será multicapa, con aislamiento y trasdosado interior.

El acabado de la fachada exterior enfoscado y pintado.



Grupo Integral & Nature Eco S.L

B16820367

Avenida Flor de Loto 2

Cancelada, Estepona.

www.villas-eco.com



PISCINA

Prefabricada poliéster 7 x 4 (con acceso playa) Sistema depuradora Monoblock con bomba QP 1 CV 13.000 l/h para piscinas de 100 m³ Incluye luz interior Led.



JARDINERIA

Acabados con perímetro vivienda hormigón impresa y zona de jardín grava blanca decorativa

4 puntos de luz exterior en jardín.



MUROS PERIMETRALES

Cerramiento muros de bloque de hormigón, enfoscado de cemento y pintado en blanco

hasta 1 metro de altura, la valla metálica restante será estándar pintada en blanco.



Grupo Integral & Nature Eco S.L

B16820367

Avenida Flor de Loto 2

Cancelada, Estepona.

www.villas-eco.com



CARPINTERÍA Y VIDRIERÍA

La carpintería de las ventanas será de PVC, tipo monoblock. De apertura batiente o corredera según ubicación.

El acristalamiento será doble vidrio con cámara de aire deshidratado tipo "Climalit".

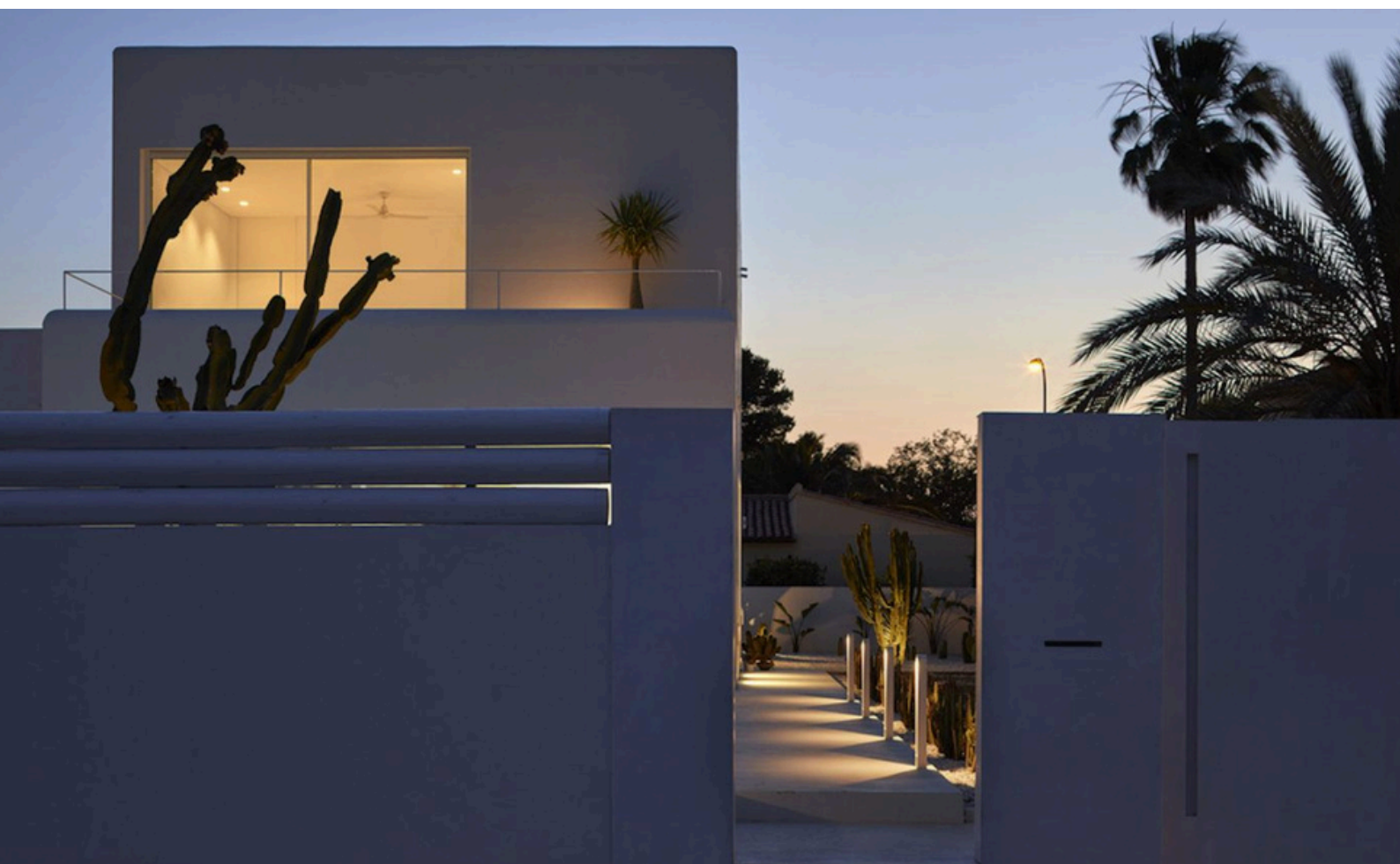
Se instalarán persianas enrollables de lamas de aluminio lacado con aislamiento inyectado en dormitorios y salón. Color a determinar por la dirección facultativa.

Numero de ventanas correderas serán 2 unidades por planta.
Ventanas oscilobatientes 1 por estancia o habitación.



Grupo Integral & Nature Eco S.L
B16820367
Avenida Flor de Loto 2
Cancelada, Estepona.

www.villas-eco.com



Interior de la vivienda. Acabados

Grupo Integral & Nature Eco S.L
B16820367
Avenida Flor de Loto 2
Cancelada, Estepona.

www.villas-eco.com



TABIQUERÍA INTERIOR Y AISLAMIENTO

Las divisiones interiores de la vivienda se realizarán mediante tabiquería de perfiles de 47mm (placo) cartón yeso y techos con placas de yeso laminado fijadas a perfilaría metálica y aislamiento térmico y acústico interior.

En las zonas húmedas el yeso laminado será de tipo hidrófugo.



CARPINTERÍA INTERIOR

La puerta de acceso a la vivienda será de seguridad con cerradura de seguridad de tres puntos de anclaje. La cara interior de dicha puerta tendrá el mismo acabado que resto de carpinterías interiores.

Las puertas interiores presentan lacado en blanco, con burlete acústico. La puerta de acceso al salón y cocina incluirán vidriera si dan al hall de acceso.

Los armarios serán empotrados con puertas abatibles o correderas según necesidades de proyecto, de igual acabado que las puertas interiores. Contarán con balda maletero y barra de colgar.

Los herrajes, manillas y tiradores serán cromados.



Grupo Integral & Nature Eco S.L
B16820367
Avenida Flor de Loto 2
Cancelada, Estepona.



PAVIMENTOS

En pavimento de la vivienda será de **gres porcelánico** no rectificado. En las terrazas será **antideslizante**.

Rodapié a juego con carpintería interior. Las paredes de cuartos húmedos que no vayan alicatadas llevarán rodapié a juego con el pavimento.



REVESTIMIENTOS Y FALSOS TECHOS

Los baños, tanto principales como secundarios, irán **alicatados parcialmente con gres cerámico**.

Las paredes del resto de la vivienda irán acabadas en **pintura lisa**.

Se colocará **falso techo** en baños, cocina y zonas de paso.



BAÑOS

Los baños principales se entregarán equipados con lavabo de un seno, inodoro y plato de ducha.

El baño secundario incluye lavabo de un seno, inodoro y bañera.

La grifería será monomando, con barra regulable en duchas y bañeras.

Los aparatos sanitarios serán de color blanco.



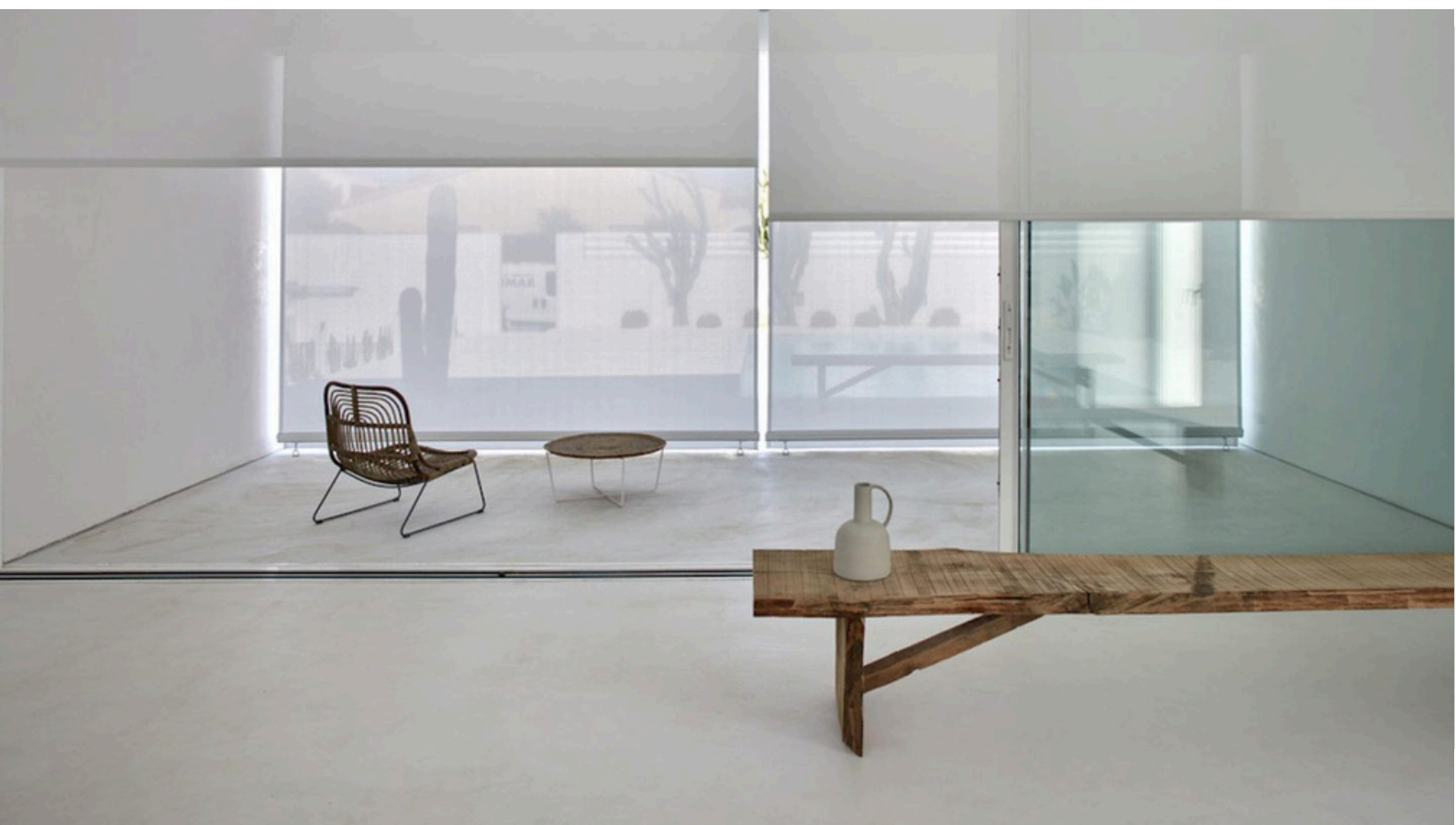
Grupo Integral & Nature Eco S.L

B16820367

Avenida Flor de Loto 2

Cancelada, Estepona.

www.villas-eco.com



Instalaciones

Grupo Integral & Nature Eco S.L
B16820367
Avenida Flor de Loto 2
Cancelada, Estepona.

www.villas-eco.com



CALEFACCIÓN Y AGUA CALIENTE

Las viviendas contarán con climatización mediante split de impulsión en salón.



FONTANERÍA Y SANEAMIENTO

Las tuberías serán de material plástico, por su resistencia a cualquier tipo de agua, su poca rugosidad y su menor conductividad térmica frente a los metales como el cobre.

La instalación de saneamiento será de PVC. Bajantes insonorizados.

Las viviendas dispondrán de llave de corte general y de corte independiente en cocina y baños.



9



Grupo Integral & Nature Eco S.L
B16820367
Avenida Flor de Loto 2
Cancelada, Estepona.

www.villas-eco.com



ELECTRICIDAD Y TELECOMUNICACIONES

La Instalación de telecomunicaciones se realizará según reglamento de infraestructuras comunes de Telecomunicación.

Se dotará a la vivienda de Red digital de Servicios integrados (canalización) para posible instalación de TV por cable y se dispondrá de instalación receptora de televisión, analógica y digital, radio y telefonía, con tomas en salones, cocinas y dormitorios.

Tomas eléctricas 4 enchufes por estancia, 1 punto de luz por estancia, y de telecomunicaciones la definida video-portero automático a color
plazas de garaje preinstalación de carga para vehículos eléctricos según normativa vigente. (OPCIONAL)

El grado de electrificación será elevado y la dotación de por la normativa.



Grupo Integral & Nature Eco S.L
B16820367
Avenida Flor de Loto 2
Cancelada, Estepona.

www.villas-eco.com



La domótica es el conjunto de tecnologías aplicadas al control y la automatización inteligente de la vivienda, que permite una gestión eficiente del uso de la energía, que aporta seguridad y confort, además de comunicación entre el usuario y el sistema.



Grupo Integral & Nature Eco S.L
B16820367
Avenida Flor de Loto 2
Cancelada, Estepona.

www.villas-eco.com



(OPCIONAL) Pérgola de Diseño, conformado por columnas verticales (denominadas pilares) que soportan vigas longitudinales (durmientes) que unen las columnas de cada lado, y otras transversales apoyadas a una altura igual o superior uniendo ambos lados y que conforman un enrejado abierto.



Climatización en la vivienda mediante energía renovable

La energía solar fotovoltaica nos permite obtener la electricidad necesaria para que una vivienda sea independiente de la red eléctrica, lo que se conoce como autoconsumo. 10 paneles 4.000v..



Grupo Integral & Nature Eco S.L
B16820367
Avenida Flor de Loto 2
Cancelada, Estepona.

www.villas-eco.com



GARAJES

La puerta de acceso al garaje será mecanizada con mando a distancia.
El pavimento interior del garaje es de hormigón impreso.



13

Grupo Integral & Nature Eco S.L
B16820367
Avenida Flor de Loto 2
Cancelada, Estepona.

www.villas-eco.com

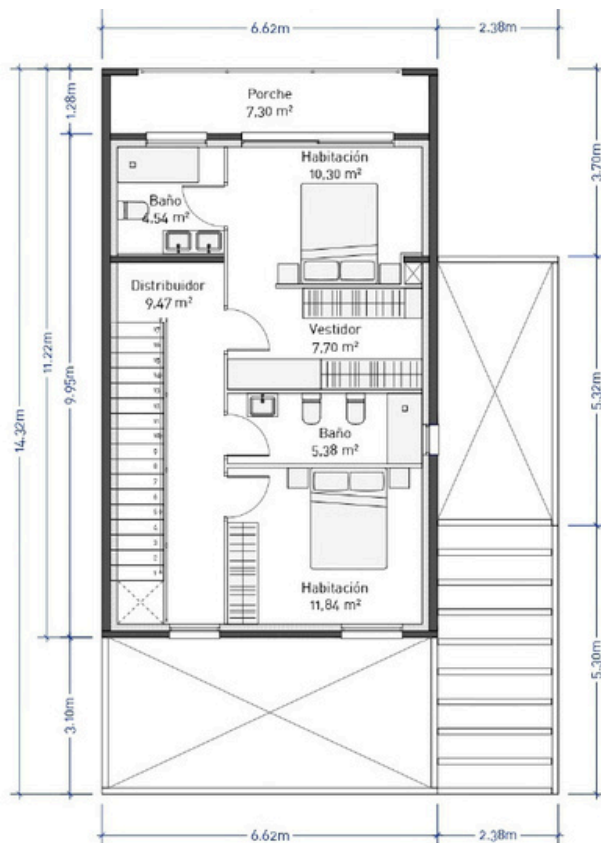
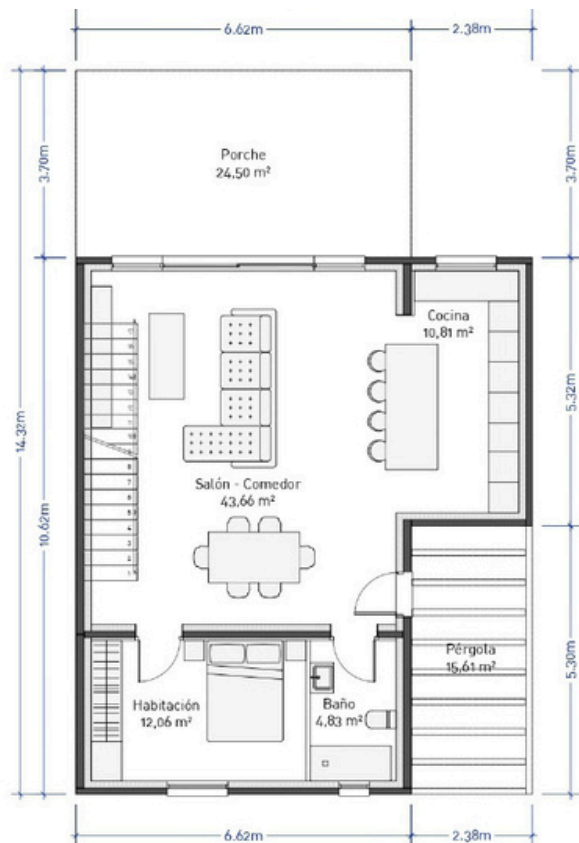


PLANO DISTRIBUCIÓN

La vivienda está distribuida en planta baja con Salón - Comedor y habitación con baño independiente para invitados.

La planta alta dispone de dos habitaciones, una de ellas con baño en suite y la otra independiente si lo desea.

Terrazas amplias y posibilidad de pérgola. (no incluido)



MARCAS DE ELEMENTOS DE BAÑOS - PAVIMENTOS - ALUMINIOS - PUERTAS

SALONI



MARCAS DE MATERIALES DE ALBAÑILERIA

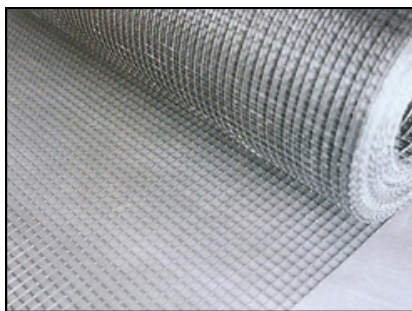


kerakoll Products

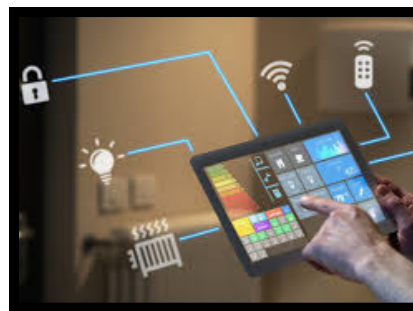
Grupo Integral & Nature Eco S.L
B16820367
Avenida Flor de Loto 2
Cancelada, Estepona.

www.villas-eco.com

SISTEMAS Y MATERIALES SOSTENIBLES DE LA VIVIENDA



Malla para blindar ondas electromagnéticas: diseñada para proteger espacios de radiaciones no deseadas. Fabricada con materiales conductores, reduce la exposición a campos electromagnéticos, ideal para hogares y oficinas. Fácil de instalar, duradera y eficaz para crear un entorno más saludable.



La domótica inteligente transforma tu hogar en un espacio sostenible y eficiente. Mediante dispositivos conectados, controla iluminación, calefacción y electrodomésticos para optimizar el consumo energético. Monitorea el uso de recursos en tiempo real, mejora la comodidad y reduce la huella ecológica, creando un ambiente más saludable y responsable.



El panel solar fotovoltaico convierte la luz solar en energía eléctrica, ideal para viviendas sostenibles. Reduce costos energéticos, minimiza la huella de carbono y proporciona autonomía energética. Su instalación promueve un estilo de vida ecoamigable y contribuye al cuidado del medio ambiente.



El steel frame ecológico es un sistema de construcción ligero y sostenible. Utiliza acero reciclado, reduce el desperdicio y mejora la eficiencia energética. Su diseño modular permite una rápida instalación, garantizando durabilidad y bajo impacto ambiental en proyectos de construcción responsable.

ECOLOGICAL BUILDING

Incluido (pintura certificada eco)

Incluido (suelos certificados eco)

Incluido (domótica inteligente)

Incluido (malla para blindar ondas electromagnéticas)

Incluido (energía 100% solar fotovoltaica)

 Posibilidad (paredes arcilla)
 Posibilidad (acabados madera)
 Posibilidad (piscina ecológica)
 Posibilidad (huerto privado eco)

www.villas-eco.com
(+34) 951 079 365
villas.eco@gmx.es



La presente memoria de calidades constructivas, así como las infografías, son meramente orientativas, reservándose VILLAS ECO la facultad de introducir aquellas modificaciones que vengan motivadas por razones técnicas o jurídicas, que sean indicadas por el arquitecto director de la obra por ser necesarias o convenientes para la correcta finalización del edificio o que sean ordenadas por los organismos públicos competentes. En caso de que tales cambios afecten a materiales incluidos en la presente Memoria, los materiales afectados serán sustituidos por otros de igual o superior calidad. Las imágenes de este folleto son orientativas y no vinculantes a nivel contractual.

Grupo Integral & Nature Eco S.L
B16820367
Avenida Flor de Loto 2
Cancelada, Estepona.

www.villas-eco.com